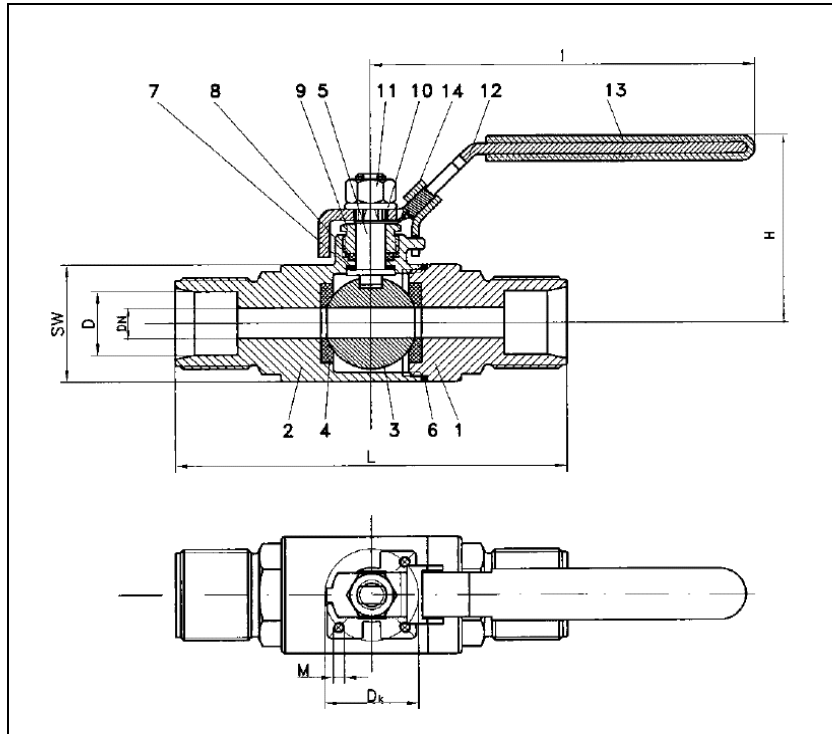


KUGELHÄHNE RK-PROBALL

KH 2T K HP, DN4 - DN16, PN160



Hochdruck-Kugelhahn für Klemmringverschraubungen voller Durchgang Baulänge DIN 3202 V1

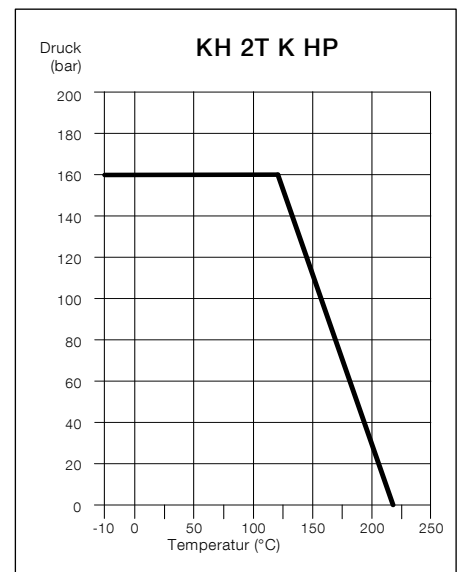
Ausschreibungstext:

Zweiteiliger Kugelhahn mit Klemmringverschraubungsanschluss, Hochdruck PN 160, voller Durchgang, ausblassichere Schaltwelle, Gehäuse aus rost- und säurebeständigem Feinguss (1.4408), ohne Buntmetallteile, Sitzringe KFG/KFM, Stopfbuchse KF, Kopfflansch DIN EN ISO 5211, Kennzeichnung nach EN 19, Handhebel wahlweise mit federschießender Sicherheitsarretierung.

Bezeichnung: RK-Proboll
Type: KH 2T K HP-1.4408

Nr.	Bezeichnung	Werkstoff
1	Gehäuse	1.4408
2	Gehäuseteil	1.4408
3	Kugel	1.4408
4	Sitzring	KFG/KFM
5	Schaltwelle	1.4401
6	Dichtung	KFG
7	Gleitring	PTFE
8	Stopfbuchse	KF
9	Verschraubung	1.4301
10	Federring	1.4301
11	Sechskantmutter	1.4301
12	Handhebel	1.4301
13	Griffisolierung	Vinyl
14	Sicherheitsarretierung federschießend*	1.4301

* Sondertyp



Bestellbeispiel:
KH 2T K HP, DN6, PN 160, 1.4408, mit Sicherheitsarretierung

Dimensionen

DN mm	PN	Baumaße (mm)				SW	Aufbau ISO	D _k	M	Kv-Wert m ³ /h	Gewicht kg
		D	L	H	I						
4	160	6	76	50	102	22	F04	42	M5	2	0,25
6	160	8	76	50	102	22	F04	42	M5	3	0,25
8	160	10	76	50	102	22	F04	42	M5	5	0,25
10	160	12	80	50	102	22	F04	42	M5	6	0,35
12	160	15	96	50	102	24	F04	42	M5	7	0,35
16	160	18	105	52	102	34	F04	42	M5	9	0,65

** Schlüsselweite in mm

Technische Änderungen vorbehalten. 02/2017